



École supérieure
du professorat
et de l'éducation
Académie de Guyane

07/06/2018

LA DECOUVERTE DU GESTE GRAPHIQUE PAR DES ELEMENTS DE LA CULTURE GUYANAISE ET D'AILLEURS

Dossier didactique plurilinguisme
UEP 45 – Gilles BITARD – formateur INSPE

DOLOR Sorianne, ELIAZORD Aurelly
MASTER 2 – MEEF - PROFESSORAT DES ECOLES A L'ESPE DE
GUYANE.

Introduction :

À partir de nos classes respectives, nous avons décidé d'initier nos élèves à la découverte des cultures de Guyane et d'ailleurs. Effectivement, nous sommes chargés d'enseigner en classe de Petite section. Nous nous sommes associées afin de créer une séance qui serait en adéquation avec nos principes plurilingues, qui sont de :

- Faire découvrir les cultures de la Guyane et ouvrir sur les cultures du monde ;
- Ne pas stéréotyper une culture ;
- Rendre accessible la découverte d'éléments culturels en lien avec les arts.

C'est ainsi que nous avons décidé de travailler sur une séance portant sur le graphisme dans lequel les élèves ont des prérequis, afin de découvrir les arts propres à une culture. À la fin de la séance, nous espérons que cette première sensibilisation par l'art en contexte incitera nos élèves à mieux construire le geste graphique.

DOLOR Sorianne, ELIAZORD Aurelly

MASTER 2 – MEEF - PROFESSORAT DES ECOLES A L'ESPE DE GUYANE.

ADAPTATION : GILLES BITARD – FORMATEUR INSPE/CASNAV – MARS 2021

Séance : Je découvre quelques éléments graphiques du patrimoine guyanais et d'ailleurs

<p>Culture(s) : Créole/amérindienne/businenge/aborigène</p> <p>Temps : 30 min</p> <p>Disposition de la classe : par groupe</p>	<p>Matériels :</p> <ul style="list-style-type: none"> ● Puzzles ● Fiches graphismes ● Objets (traditionnels): panier amérindien, tissu madras, des photos sur l'art tembé 	
<p>Domaines d'apprentissages :</p> <ul style="list-style-type: none"> ● Mobiliser le langage dans toutes ses dimensions ● Activité artistique ● Construire les premiers outils pour structurer sa pensée 		
<p>Compétence/compétence transversale</p> <ul style="list-style-type: none"> ● Pratiquer en classe des activités de description, à l'oral, d'un objet ou d'une image pour exercer les élèves à l'observation attentive et à l'ajustement du vocabulaire, à son enrichissement 		
<p>Objectif :</p> <ul style="list-style-type: none"> ● Trier les formes figuratives et les formes géométriques ● Identifier les formes : rond, carré, spirale, lignes (oblique, brisée, horizontale et verticale) ● Reconstituer un puzzle (6 pièces maximum) ● Reconnaître les formes géométriques sur les symboles d'une culture ● Découvrir des œuvres et/ou symboles culturels 		
<p>Pré-requis : Connaissances des formes géométriques : rond, carré, triangle, lignes (verticale et horizontale)</p>		
Phases de la séance	Ce qui est attendu des élèves	temps
<p>Phase 1 (lancement de l'activité - collectif)</p> <p>L'enseignant présente des photos et des objets pour faire découvrir aux élèves des éléments des différentes cultures</p>	<p>Décrire :</p> <p>Les élèves utilisent le vocabulaire basique de la description pour parler des formes, des éléments des cultures présentes en Guyane et ailleurs. On les questionne sur les formes et les couleurs mais aussi sur ce qu'ils aiment, sur ce qu'ils ressentent, sur leurs émotions par rapport aux éléments culturels présentés</p>	5'
<p>Phase 2 (recherche – travail de groupe)</p> <p>L'enseignant distribue trois modèles de puzzles de 4 pièces. Les puzzles : Madras, Tembé, Amérindien</p>	<p>Regrouper les différentes pièces en fonction du dessin</p> <p>ATELIER PUZZLE: Les élèves trient les puzzles en fonction des graphismes puis ils devront reconstituer tous les puzzles</p>	5'
<p>Phase 3 : (phase de mise en commun)</p> <p>L'enseignant vérifie les puzzles avec les élèves à partir de plusieurs modèles similaires.</p>	<p>Associer le puzzle à la bonne image et justifier son choix</p> <p>Les élèves devront associer le puzzle à une image qui représente une culture.</p> <p>Ils devront aussi identifier la forme graphique à associer au motif culturel</p>	5'

<p>Phase 5 : (institutionnalisation du savoir) L'enseignant explique aux élèves, qu'il est possible d'utiliser plusieurs formes géométriques pour représenter une œuvre culturelle. L'enseignant donne aux élèves les différents éléments culturels, les élèves doivent associer l'élément culturel à la forme géométrique</p>	<p>Associer une forme géométrique à un élément culturel Les élèves associent les éléments culturels à des formes en justifiant de nouveau leur choix à l'oral et on prépare un panneau qui sera affiché dans la classe</p>	<p>5'</p>
<p>Phase 6 : prolongement – individuel (atelier satellite) L'enseignant propose aux élèves de reproduire les différentes formes géométriques sur plusieurs supports (tissu, argile, etc) pour représenter une œuvre culturelle. La classe sera divisée en 4 groupes, chaque groupe pourra représenter l'œuvre culturelle désiré.</p>	<p>Reproduire le geste graphique, premiers essais graphiques A partir des fiches graphismes, les élèves devront reproduire les différents types de graphismes sur plusieurs supports. Par exemple : pour représenter le madras : les élèves pourront tracer un quadrillage sur un morceau de tissu uni. Pour représenter la vannerie amérindienne : ils pourront réaliser des lignes obliques sur l'argile, etc..</p>	<p>10'</p>
<p>Sources images sites internet :</p> <ul style="list-style-type: none"> ● Académie de Guyane : Langues de Guyane https://langues-de-guyane.ins.ac-guyane.fr/ ● Vivre l'art de Guyane https://arts-plastiques.dis.ac-guyane.fr/Vivre-l-art-en-Guyane-101.html ● Art d'australie.com http://www.artsdaustralie.com/fr/contact.php 		

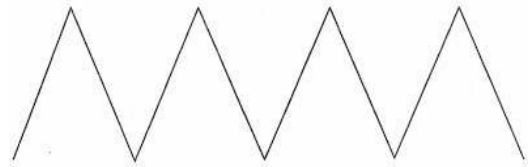
FICHES GRAPHISMES

Art amérindien

Lignes brisées

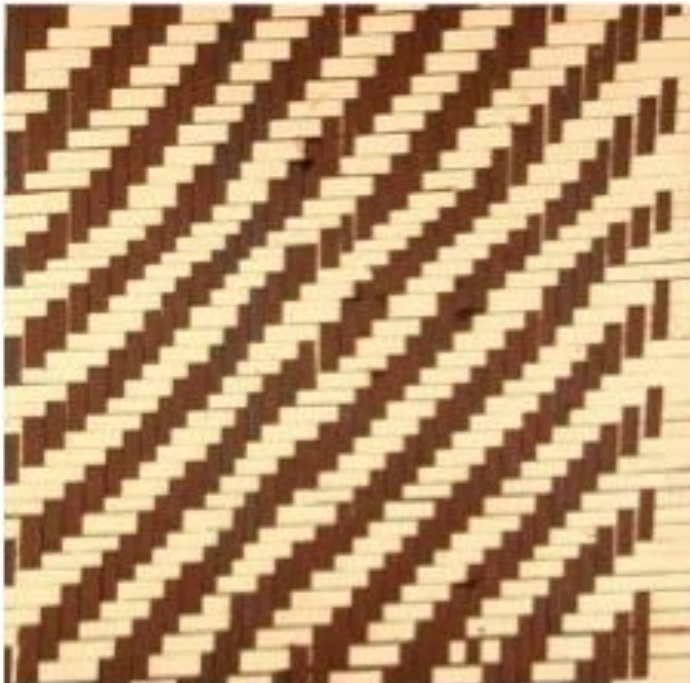


Vannerie amérindienne : motif « os de la queue du lézard »

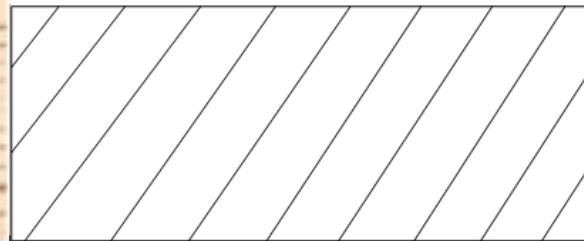


Art amérindien

Lignes obliques

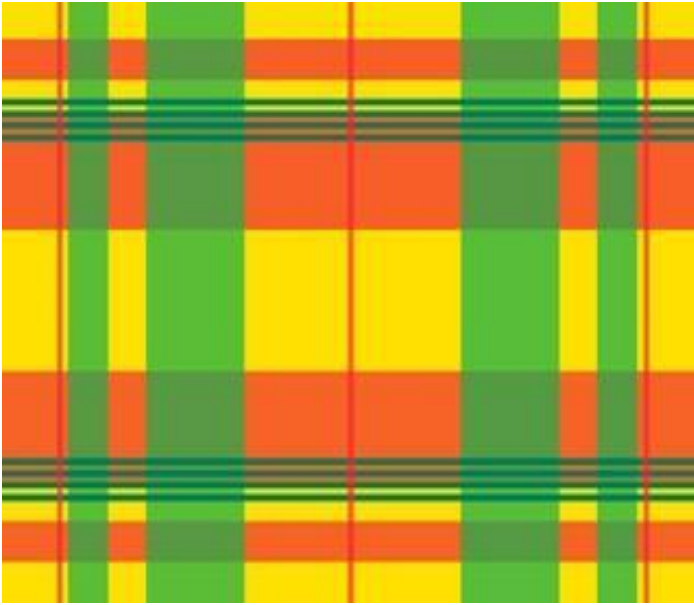


Vannerie amérindienne : motif « Bec de lézard »

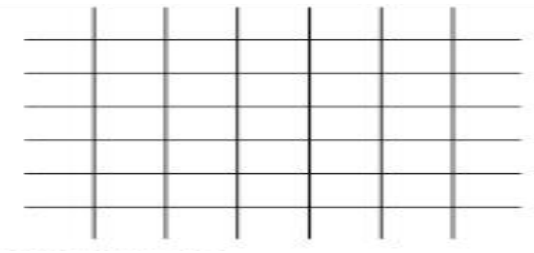


Symbole de la culture des créoles : le madras

Quadrillage



Tissu madras

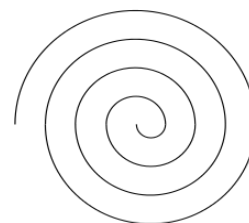


Art Hmong

Les spirales



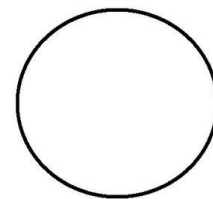
Motif d'un sac hmong



Art Aborigène
Le rond – les points



***Rond et pointillisme - Titre:
Water Dreaming - Mikanji***



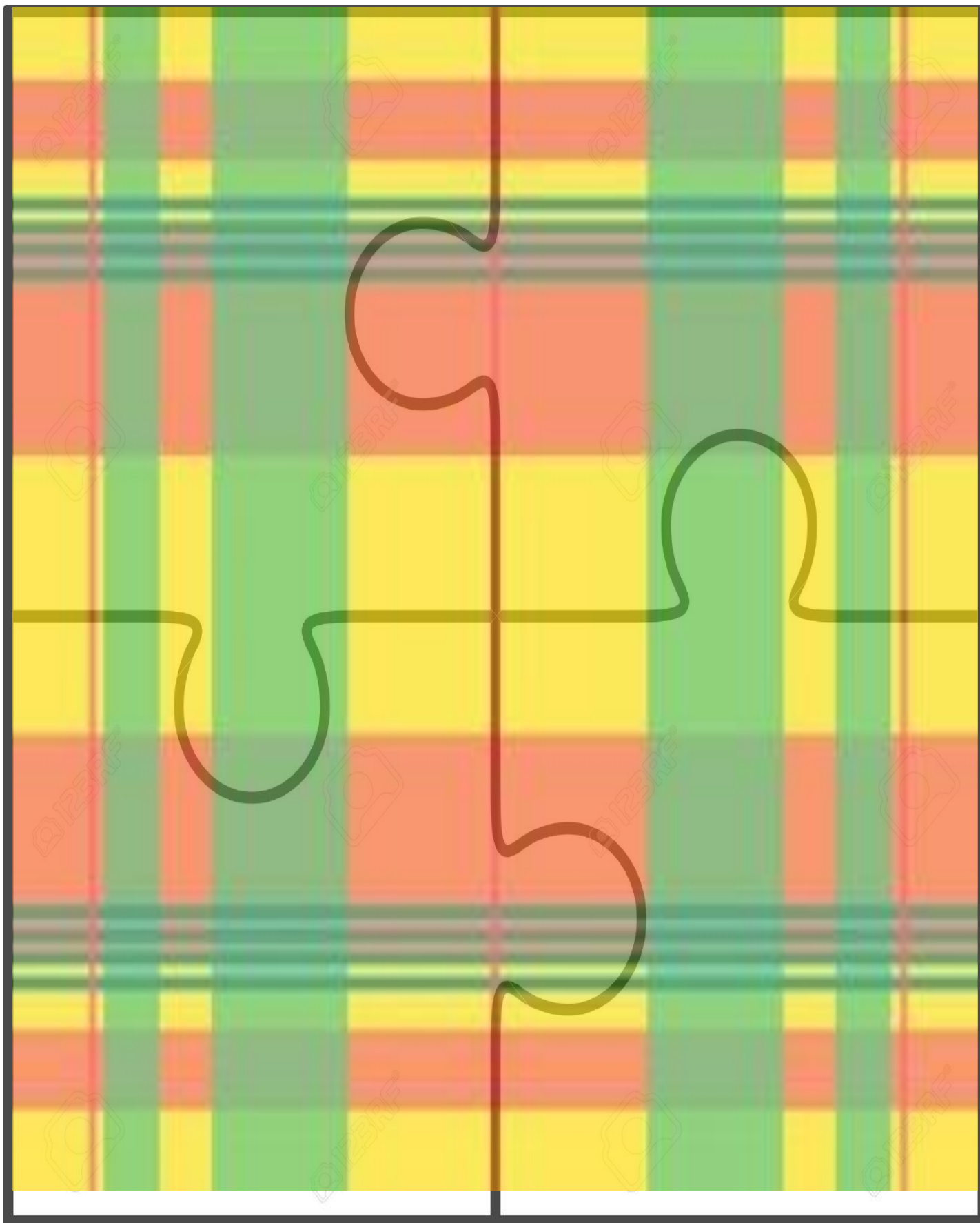
PUZZLES



DOLOR Sorianne, ELIAZORD Aurelly

MASTER 2 – MEEF - PROFESSORAT DES ECOLES A L'ESPE DE GUYANE.

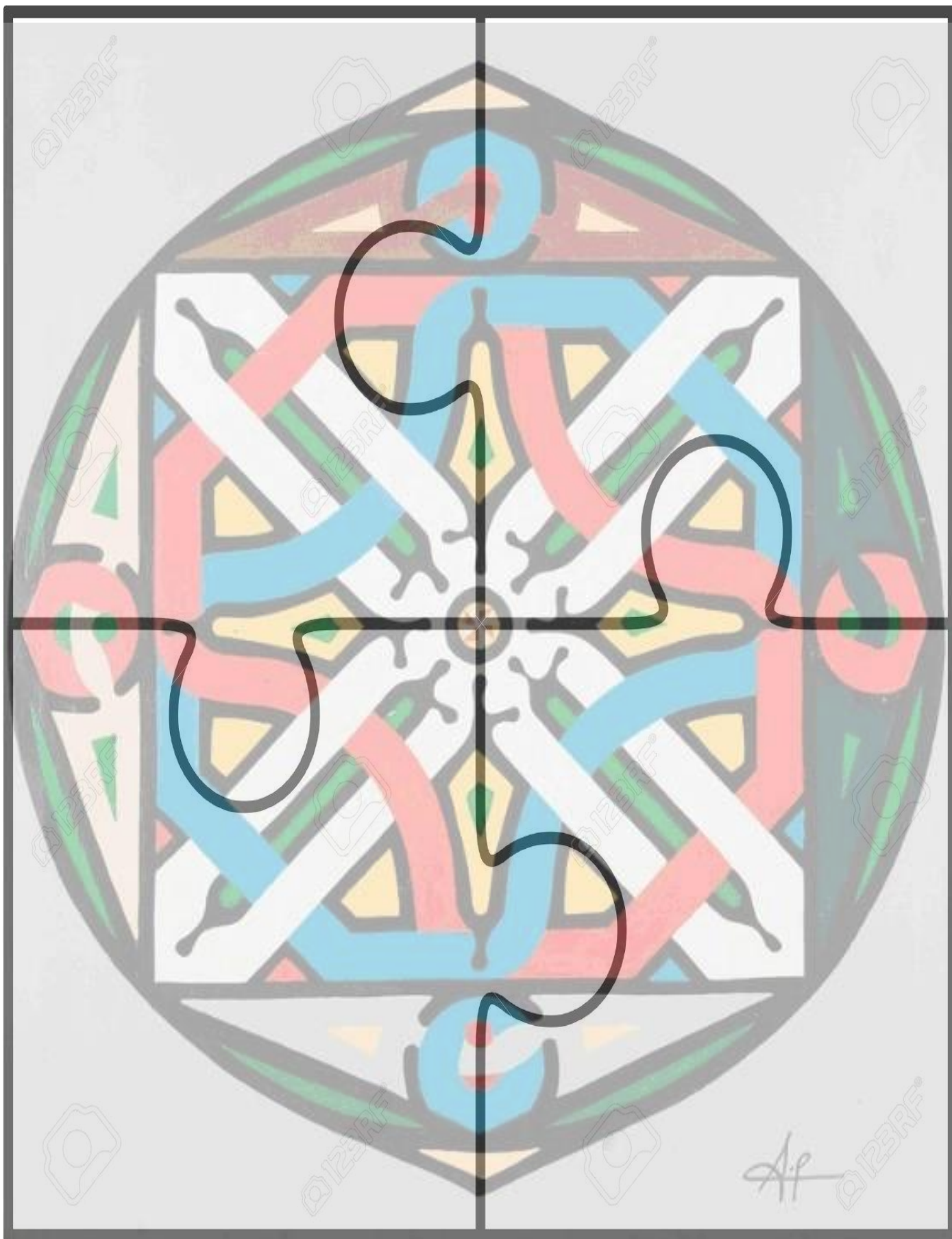
ADAPTATION : GILLES BITARD – FORMATEUR INSPE/CASNAV – MARS 2021



DOLOR Sorianne, ELIAZORD Aurelly

MASTER 2 – MEEF - PROFESSORAT DES ECOLES A L'ESPE DE GUYANE.

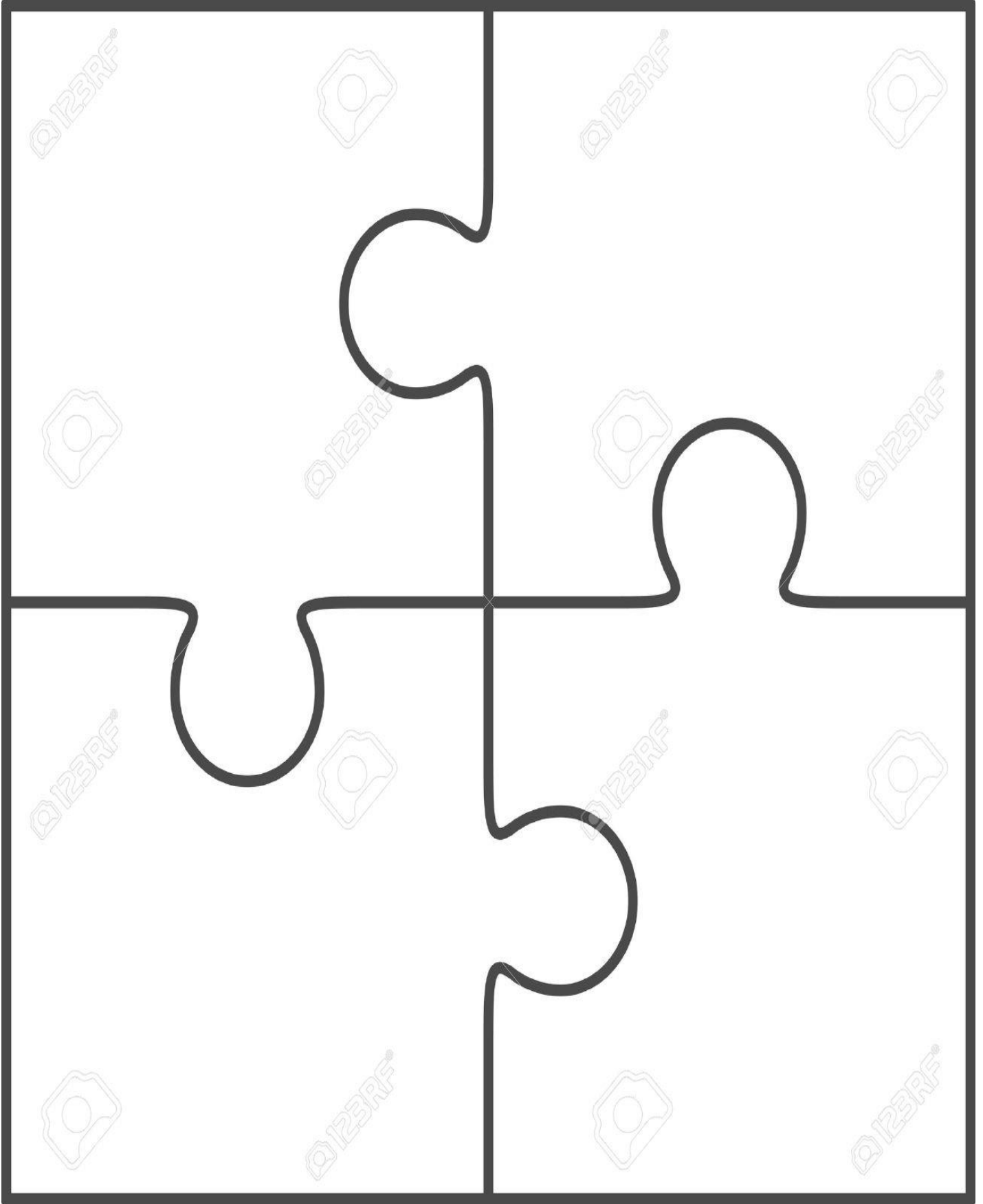
ADAPTATION : GILLES BITARD – FORMATEUR INSPE/CASNAV – MARS 2021



DOLOR Sorianne, ELIAZORD Aurelly

MASTER 2 – MEEF - PROFESSORAT DES ECOLES A L'ESPE DE GUYANE.

ADAPTATION : GILLES BITARD – FORMATEUR INSPE/CASNAV – MARS 2021



© 123RF



© 123RF



© 123RF



© 123RF

© 123RF



© 123RF



© 123RF



© 123RF