

Tableaux comparatifs des systèmes scolaires français et étrangers

a-	Équivalence scolaire France / Haïti	p 2
b-	Équivalence scolaire France / Brésil	p 3
c-	Équivalence scolaire France / Surinam	p 4
d-	Équivalence scolaire France / Guyana	p 5
e-	Équivalence scolaire France / Colombie	p 6
f-	Équivalence scolaire France / Pérou	p 7
g-	Équivalence scolaire France / République dominicaine	p 8
h-	Équivalence scolaire France / HONGKONG cours en anglais	p 9
i-	Équivalence scolaire France / HONGKONG cours en chinois	p 9
j-	Équivalence scolaire France / Indonésie	p 10
k-	Équivalence scolaire France / Hollande	p 11-12
l-	Équivalence scolaire France / USA	p 13

a- Équivalence scolaire France / Haïti

FRANCE	HAITI
école maternelle	kindergarden
petite section	
moyenne section	
grande section	
école primaire	école primaire ou fondamentale
CP	cours préparatoire 1 et 2 1 ^{ère} et 2 nd e Année Fondamentale
CE1	élémentaire 1 3 ^{ème} A.F.
CE2	élémentaire 2 4 ^{ème} A.F.
CM1	moyen 1 5 ^{ème} A.F.
CM2	moyen 2 6 ^{ème} A.F.
collège	collège
6 ^{ème}	6 ^{ème} secondaire 7 ^{ème} A.F.
5 ^{ème}	5 ^{ème} secondaire 8 ^{ème} A.F.
4 ^{ème}	4 ^{ème} secondaire 9 ^{ème} A.F.
3 ^{ème}	3 ^{ème} secondaire 10 ^{ème} A.F.
lycée	lycée
2 nd e	seconde
1 ^{ère}	retho
terminale	Philo
lycée technique	
2 nd e	
1 ^{ère}	
Terminale	
lycée professionnel	
2 nd e pro	
terminale BEP	
1 ^{ère} pro	
terminale pro	

b- Équivalence scolaire France / Brésil

FRANCE		BRÉSIL	
école maternelle	pre-escolar / maternal (privé)	P R I M Á R I O	P R I M E R O
petite section	maternal		
moyenne section	jardim I		
grande section	jardim II		
école primaire	pre-escolar		
CP	jardim III		
CE1	primeira serie		
CE2	segunda serie		
CM1	terceira serie		
CM2	quarta serie		
collège	ensino fundamental	G I N Á S I O	G R A U
6 ^{ème}	quinta serie		
5 ^{ème}	sexta serie		
4 ^{ème}	sétima serie		
3 ^{ème}	oitava serie	S E C U N D A R I O	L I C E U
lycée	segundo grau		
2 ^{nde}	primeiro ano		
1 ^{ère}	segundo ano		
terminale	terceiro ano ¹	E S C O L A R	
lycée technique	curso técnico		
2 ^{nde}	primeiro ano		
1 ^{ère}	segundo ano		
Terminale	terceiro ano ²		
lycée professionnel	curso profissionalizante		
2 ^{nde} pro	primeiro ano		
terminale BEP			
1 ^{ère} pro	segundo ano		
terminale pro	terceiro ano		

L'école est obligatoire jusqu'à 14 ans.

L'année scolaire débute le 1^{er} février et se termine début décembre de la même année.

¹ : VESTIBULAR = baccalauréat français

² : ESTAGIO = stage de 6 mois après la 3^{ème} année

c- Équivalence scolaire France / Surinam

FRANCE	SURINAM
école maternelle	kleuter school
petite section	
moyenne section	
grande section	
école primaire	leerschool
CP	eerste klas
CE1	tweede klas
CE2	derde klas
CM1	vierde klas
CM2	vyjde klas
	zesde klas
collège	mulo
6 ^{ème}	eerste mulo
5 ^{ème}	tweede mulo
4 ^{ème}	derde mulo
3 ^{ème}	vierde mulo
lycée	lyceum
2 ^{nde}	eerste lyceum
1 ^{ère}	tweede lyceum
terminale	Derde lyceum
lycée technique	lagere technische school
2 ^{nde}	
1 ^{ère}	
Terminale	
lycée professionnel	
2 ^{nde} pro	
terminale BEP	
1 ^{ère} pro	
terminale pro	

d- Équivalence scolaire France / GUYANA

FRANCE		GUYANA			
école maternelle		nursery school			
petite section					
moyenne section					
grande section					
école primaire		Primary school			
CP		Level one			
CE1		Level two			
CE2		Level three			
CM1		Level four			
CM2		Level five			
c o l l è g e	6 ^{ème}	Level six			
	5 ^{ème}	Level seven <i>Form 1</i>			
	4 ^{ème}	Level eight <i>Form 2</i>			
	3 ^{ème}	Level nine <i>Form 3</i>			
Lycée / Lycée technique	2 ^{nde}	Lycée Professionnel	2 ^{nde} pro	Level ten <i>Form 4</i>	s e c o n d a r y s c h o o l
	1 ^{ère}		terminale BEP	Level eleven <i>Form 5</i>	
	terminale		1 ^{ère} pro	Lower six	
		Upper six			

L'école est obligatoire à partir de 3 ans et 9 mois et jusqu'à 16 ans.

L'école maternelle dure 2 ans (de 3 ans 9 mois à 5 ans 9 mois)

Il y a un « sas » de 2 ans (*preparatory : level 1 et level 2*) entre l'école maternelle et l'école primaire (de 6 ans à 8 ans) où les enfants apprennent à lire et à écrire.

Les élèves passent un examen *the caribbean examination council* (*CXC*) à la fin du *level 11* ou *form 5* qui leur donnent accès aux universités de l'espace caribéen anglophone.

Pour accéder à une université du Royaume Uni, ils doivent prolonger de **2 ans** leur formation en *secondary school*.

e- Équivalence scolaire France / COLOMBIE

FRANCE	Colombie		
école maternelle	Educacion pre escolar		
petite section	Pre-Kinder		
moyenne section	Kinder		
grande section	Transicion		
	Educacion basica primaria y secundaria		
école primaire	Primaria		
CP	primero		
CE1	segundo		
CE2	tercero		
CM1	cuarto		
CM2	quinto		
collège	Educacion basica secundaria		
6 ^{ème}	sexto	sexto	sexto
5 ^{ème}	septimo	septimo	septimo
4 ^{ème}	octavo	octavo	octavo
3 ^{ème}	noveno	noveno	noveno
lycée général / lycée technique	Educacion Media vocacional	Bachillerato en - ciencias - artes	Bachillerato en tecnologia
2 ^{nde}	decimo	decimo	decimo
1 ^{ère}			
terminale	once	once	once
			doce <i>facultatif</i>

f- Equivalence scolaire France / Pérou

FRANCE	PEROU
Maternelle	Nido initial 3 à 5 ans
Petite section	1
Moyenne section	2
Grande section	3
Elementaire	Escuela primaria
CP	Primero 1
CE1	Secundo 2
CE2	Tercero 3
CM1	Quarto 4
CM2	Quinto 5
CM2 bis	Sexto 6
Collège	Collegio / Escuela secundaria
6 ^{ème}	Primero 7
5 ^{ème}	Secundo 8
4 ^{ème}	Tercero 9
3 ^{ème}	Quarto 10
Lycée	Lyceo
2 ^{nde}	Quinto 11
1 ^{ère}	examen
terminale	Préparation : un an avant la faculté
Université études supérieures	facultade

g- Équivalence scolaire France / République dominicaine

FRANCE	SAINT DOMINGUE	
école maternelle	kindergarden	
petite section		
moyenne section		
grande section		
école primaire	escuela primaria	
CP	primer grado	
CE1	segundo grado	
CE2	tercer grado	
CM1	cuarto grado	
CM2	quinto grado	
collège		
6 ^{ème}	sexto grado	
5 ^{ème}	septimo grado	
4 ^{ème}	octavo grado	
3 ^{ème}	primero de bachillerato	L Y C E E O
lycée		
2 ^{nde}	segundo de bachillerato	
1 ^{ère}	tercero de bachillerato	
terminale	cuarto de bachillerato	
lycée technique		
2 ^{nde}		
1 ^{ère}		
Terminale		
lycée professionnel		
2 ^{nde} pro		
terminale BEP		
1 ^{ère} pro		
terminale pro		

h- Équivalence scolaire France / HONGKONG

Enseignement dispensé en anglais

FRANCE		HONGKONG	
école maternelle		kindergarden	
petite section			
moyenne section			
grande section			
école primaire		primary school	
CP		primary one	
CE1		primary two	
CE2		primary three	
CM1		primary four	
CM2		primary five	
collège			
6 ^{ème}		primary six	
		secondary school	technical school
5 ^{ème}		Form one	Form one
4 ^{ème}		Form two	Form two
3 ^{ème}		Form three	Form three
Lycée / Lycée technique	Lycée Professionnel		
2 ^{nde}	2 ^{nde} pro	Form four	Form four
1 ^{ère}	terminale BEP	Form five	Form five
terminale	1 ^{ère} pro	Lower six	
	terminale pro	Upper six	

L'école est obligatoire jusqu'à la fin de Form three.

Enseignement de l'anglais dès la maternelle.

En primaire et au secondaire, tous les cours sont dispensés en anglais.

Pas de langue vivante.

A la fin de chaque année scolaire, il y a un examen pour le passage en classe supérieure.

L'année scolaire débute :

- pour le primaire : le 1^{er} septembre et se termine le 13 juillet
- pour le secondaire : le 1^{er} septembre et se termine fin juin

i- Équivalence scolaire France / HONGKONG

Enseignement dispensé en chinois.

L'école est obligatoire jusqu'à la 9^{ème} classe.

En primaire et au secondaire, tous les cours sont dispensés en chinois.

A la fin de chaque année scolaire, il y a un examen pour le passage en classe supérieure.

L'année scolaire débute :

- pour le primaire : le 1^{er} septembre et se termine le 13 juillet
- pour le secondaire : le 1^{er} septembre et se termine fin juin

j- Equivalence scolaire France / Indonésie

FRANCE	INDONÉSIE	Dénomination anglaise et âge correspondant
école maternelle	Taman kanak-kanak	Kindergarten school
petite section		3-4 ans
moyenne section	Tk A	4-5 ans
grande section	Tk B	5-6 ans
école élémentaire	Sekolah dasah	Elementary school
CP	SD 1	6-7 ans
CE1	SD 2	7-8 ans
CE2	SD 3	8 -9 ans
CM1	SD 4	9-10 ans
CM2	SD 5	10-11 ans
collège		
6 ^{ème}	SD 6	11-12 ans
	Sekolah Menengah Pertama « école moyen première »	Junior high school
5 ^{ème}	SMP 1	12-13 ans
4 ^{ème}	SMP 2	13-14 ans
3 ^{ème}	SMP 3	14-15 ans
lycée général	Sekolah Menengah Atas « école moyen suivante »	Senior high school
2 ^{nde}	SMA 1	15-16 ans
1 ^{ère}	SMA 2	16-17 ans
terminale	SMA 3	17-18 ans

I- L'école

Elle est gratuite et obligatoire de 6 à 12 ans.
L'année scolaire se déroule de la mi-juillet à mi-juin, et est divisée en deux semestres, séparés par des vacances en décembre.
En raison de la chaleur, l'école a lieu le matin de 7 à 13 h.

Les enfants peuvent entrer en maternelle à l'âge de 4 ans.
L'école maternelle ne dure que 2 ans.

L'école élémentaire dure 6 ans soit une année de plus que dans le système scolaire français.

A l'école, le port de l'uniforme est obligatoire. Les cours sont donnés en bahasa indonésien.

*Les enfants étudient les mêmes matières que dans notre système scolaire.
Ils étudient également l'anglais dès l'âge de 6 ans.
Ils vont à l'école tous les jours excepté le dimanche.*

L'éducation à l'école vise en particulier à développer la citoyenneté et le patriotisme des jeunes Indonésiens.

II- Le déroulement des études secondaires

*L'école secondaire se divise en deux étapes :
Ceux qui ont la chance d'avoir des parents pouvant payer l'école iront à la « Junior School » de 12 à 15 ans puis à la « Senior School » de 15 à 18 ans..., où l'on suit des cours d'économie, d'histoire, de langues étrangères et de cours plus spécialisés en commerce, agriculture ou technique.*

*Il existe de nombreuses universités leur permettant de poursuivre ensuite des études supérieures.
... ceux n'ayant pas les moyens de payer l'école après l'âge de 12 ans, resteront chez eux en attendant d'être en âge de travailler. C'est malheureusement le cas de beaucoup d'indonésiens.*

Un examen est passé par les collégiens et les lycéens en fin de cycle, respectivement en SMP 3 et en SMA 3.

Il s'agit d'un examen de fin d'année ; une partie de la note prend en compte les moyennes obtenues en classe de l'année entière.

La note finale est sur un barème de 10 points. La moyenne est nécessaire pour obtenir le diplôme (*IJAZAH*) avec la mention « est admis » (*LULUS*). Ce diplôme est nécessaire pour passer au lycée puis plus tard pour s'inscrire à l'université (études supérieures)

III- La langue

Plus de 300 langues et dialectes sont parlés en Indonésie, mais le bahasa indonesia est la langue officielle. Elle est issue du malais et comprend des éléments du chinois, de l'indien, du néerlandais et de l'anglais. Les Indonésiens parlent également d'autres langues et sont généralement polyglottes. En plus de la langue officielle, ils connaissent le plus souvent le javanais (utilisé par plus de 80 millions de personnes) et le sundanais, (utilisé par les résidents de l'ouest de Java). Dans l'île de Sumatra, on s'exprime en acehnais, en batak, en minangkabau ou en malais.

sources :

http://www.afs-fr.org/fr/sejours_internationaux/fiche_indonesie.asp

<http://www.ledessine.com/divers/l-ecole-en-indonesie.html>

http://www.afs-fr.org/fr/sejours_internationaux/fiche_indonesie.asp

www.afs-fr.org/fr/benevoles/focpages/Indonesie.pdf

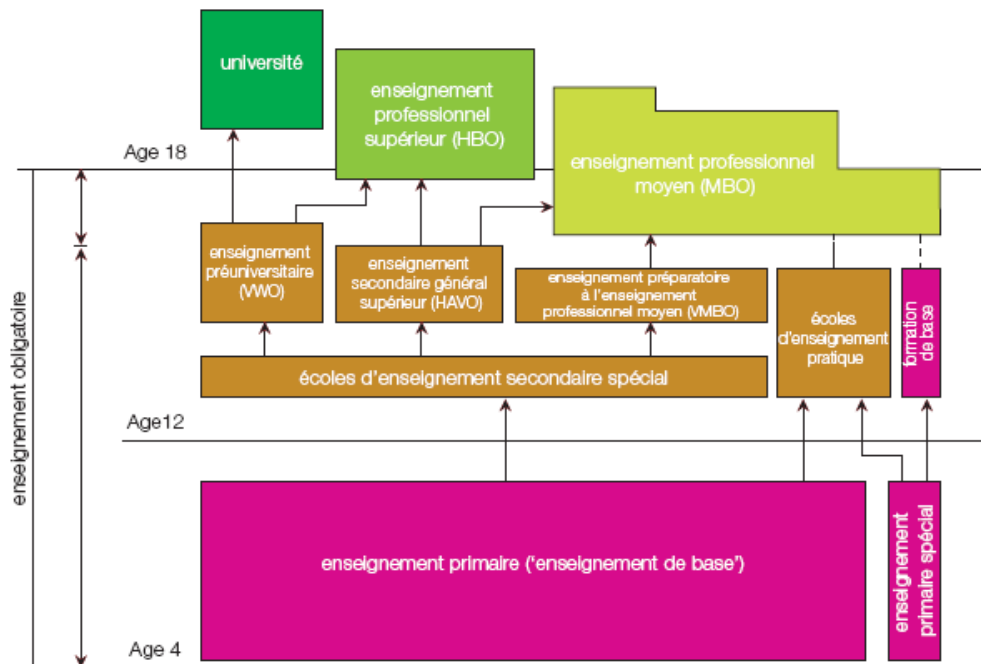
k- Equivalence scolaire France / Hollande

FRANCE	HOLLANDE						Cycle et âge correspondant		
école maternelle							Basisonderwijs enseignement primaire <i>(enseignement de base)</i>		
petite section							3-4 ans		
moyenne section	groep 1 (groupe 1)						4-5 ans		
grande section	groep 2 (groupe 2)						5-6 ans		
école élémentaire									
CP	groep 3 (groupe 3)						6-7 ans		
CE1	groep 4 (groupe 4)						7-8 ans		
CE2	groep 5 (groupe 5)						8-9 ans		
CM1	groep 6 (groupe 6)						9-10 ans		
CM2	groep 7 (groupe 7)						10-11 ans		
collège									
6 ^{ème}	groep 8 (groupe 8)						11-12 ans		
	VMBO <i>Vorbereidend Middelbaar Beroepsonderwijs</i> enseignement secondaire pré-professionnel	HAVO <i>Hoger Algemeen Voortgezet Onderwijs</i> enseignement secondaire général	VWO <i>Vorbereidende Wetenschappelijk Onderwijs</i> enseignement pré- universitaire				voortgezet onderwijs enseignement secondaire		
			1	2	3				
5 ^{ème}	Basisonderwijs Tronc commun	Basisonderwijs Tronc commun	cycle inférieur	Basisonderwijs Tronc commun	Basisonderwijs Tronc commun	Basisonderwijs Tronc commun	1 ^{er} cycle	12-13 ans	
4 ^{ème}									13-14 ans
3 ^{ème}									
lycée général			cycle supérieur				2 ^{ème} cycle		
2 ^{nde}								15-16 ans	
1 ^{ère}								16-17 ans	
terminale								17-18 ans	

1 = athenaeum

2 = gymnasium

3 = lyceum



www.clusius.nl/Admin/Public/DWSDownload.aspx?File=%2FFiles%2FFiler%2FEnglish%2FBrochure_Frans_1_.pdf

La scolarité obligatoire commence à l'âge de 5 ans, mais la majorité des parents inscrivent leurs enfants à l'école primaire à partir de 4 ans. La scolarité est obligatoire à temps plein de 5 à 16 ans, et au moins à temps partiel jusqu'à 18 ans.

L'enseignement primaire (*basisonderwijs*) a une durée de 8 ans. Il s'adresse aux enfants de 4 à 12 ans. Cet enseignement a pour objectif de fournir aux élèves, en termes généraux, le niveau de connaissances, d'aptitudes et de compréhension devant être atteint par tous les élèves à la sortie de l'école primaire.

L'enseignement secondaire :

- **L'enseignement secondaire** (*voortgezet onderwijs*) ;

Cet enseignement s'adresse aux élèves âgés de 12 à 16 ou 18 ans. S'articulant en deux cycles : inférieur et supérieur, il est dispensé par trois types d'établissements (VWO, HAVO, VMBO). Ces établissements disposent tous d'un tronc commun de matières au cours des deux premières années (*basisvorming*).

- 1-**L'enseignement secondaire pré-universitaire** (*voorbereidend wetenschappelijk onderwijs - VWO*) ;

D'une durée de 6 ans, il prépare les futurs étudiants soit à l'enseignement universitaire (*wetenschappelijk onderwijs - WO*), soit à l'enseignement professionnel supérieur (*hoger beroepsonderwijs - HBO*).

- 2-**L'enseignement général secondaire supérieur** (*hoger algemeen voortgezet onderwijs - HAVO*) ;

Cet enseignement a une durée de 5 ans et prépare les élèves à l'enseignement professionnel supérieur (*hoger beroepsonderwijs - HBO*) mais dans les fait, les élèves ont plutôt tendance à poursuivre leurs études en s'inscrivant dans l'enseignement professionnel moyen (*middelbaar beroepsonderwijs - MBO*)

- 3-**L'enseignement professionnel moyen préparatoire** (*voorbereidend middelbaar beroepsonderwijs - VMBO*) ;

Cet enseignement, d'une durée de 4 ans, prépare les étudiants à l'enseignement professionnel moyen (*middelbaar beroepsonderwijs - MBO*). Le VMBO comprend 4 filières théoriques (technologie, soins et services sociaux, économie, agriculture).

L'enseignement professionnel moyen (*middelbaar beroepsonderwijs - MBO*) se décline en deux filières la filière en alternance (*beroepsbegeleidende leerweg - BBL*), dont le volet théorique peut être groupé sur une journée par semaine, et la filière de formation professionnelle à orientation théorique (*beroepsopleidende leerweg - BOL*).

Les programmes de formation du MBO sont dans quatre domaines correspondant aux différents secteurs de l'économie (technologie, commerce et gestion, soins de santé et services, agriculture).

La structure nationale des qualifications professionnelles (*kwalificatiestructuur beroepsonderwijs - KSB*) comporte les niveaux suivants :

- **la formation de niveau I** (*assistentenopleiding - « formation d'assistant »*), d'une durée maximale d'une année, prépare les apprenants à l'exécution de tâches simples ;
- **la formation de niveau II** (*basisberoepsopleiding - « formation professionnelle de base »*), d'une durée de 2 ou 3 ans, prépare les apprenants à l'exécution de tâches plus complexes ;
- **la formation de niveau III** (*vakopleiding - « formation professionnelle »*), d'une durée de 2 à 4 ans (2 après l'achèvement du niveau II), prépare les apprenants à exécuter des tâches en toute autonomie ;
- **la formation de niveau IV** (*middenkaderopleiding - « formation de cadre intermédiaire »*), généralement d'une durée de 4 ans, prépare les apprenants à exécuter des tâches spécialisées en toute autonomie. L'achèvement avec succès de cette formation donne accès à l'enseignement professionnel supérieur.
- **la formation de spécialiste** (*specialistenopleiding*) s'adresse aux apprenants qui ont achevé le niveau III. Cette formation, d'une durée de 1 ou 2 ans, prépare les apprenants à transmettre leurs savoirs spécialisés à d'autres.

L'enseignement supérieur, comprend l'enseignement universitaire (*wetenschappelijk onderwijs - WO*) et l'enseignement professionnel supérieur (*hoger beroepsonderwijs - HBO*).

<http://www.centre-inffo.fr/Pays-Bas.html>

1- Equivalence scolaire France / USA

FRANCE	USA	Cycle et âge correspondant
Crèche /école maternelle (0-3 ans) (3-6 ans)		Day care/Pre-school
Crèche (0-3 ans)	nursery school/day care	2-3 ans
petite section	preschool	3-4 ans
moyenne section	pre-kindergarten	4-5 ans
grande section	kindergarten	5-6 ans
école élémentaire		Elementary School
CP	1st grade	6-7 ans
CE1	2nd grade	7-8 ans
CE2	3rd grade	8-9 ans
CM1	4th grade	9-10 ans
CM2	5th grade	10-11 ans
collège		Junior High School /Middle school
6 ^{ème}	6th grade	11-12 ans
5 ^{ème}	7th grade	12-13 ans
4 ^{ème}	8th grade	13-14 ans
3 ^{ème}	9th grade	14-15 ans
lycée général		Senior High School (selon l'école, certaines Senior high school commencent au 9th grade)
2 ^{nde}	10th grade	15-16 ans
1 ^{ère}	11th grade	16-17 ans
terminale	12th grade	17-18 ans
Université (Nouveau système issu de l'harmonisation européenne LMD=Licence ; Master : Doctorat)		College/University
18-21 ans Licence (3 ans)	Associates of Arts (A.A.)	18-20 ans
21-22 ans Master I (1 an)	Bachelor of arts/Science (B.A., B.S.)	20-22 ans
22-23 ans Master II (1 an)	Master's (MBA, MA, MS)	22-24 ans
23-27 ans Doctorat (3-5 ans)	PhD.	24-27 ans